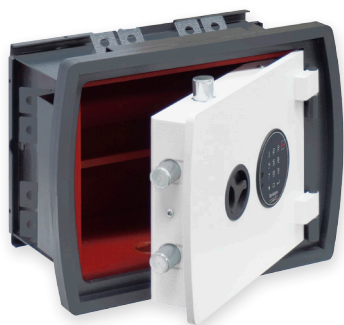


INSTALLAZIONE CASSAFORTE A MURO "LORICA PIÙ"



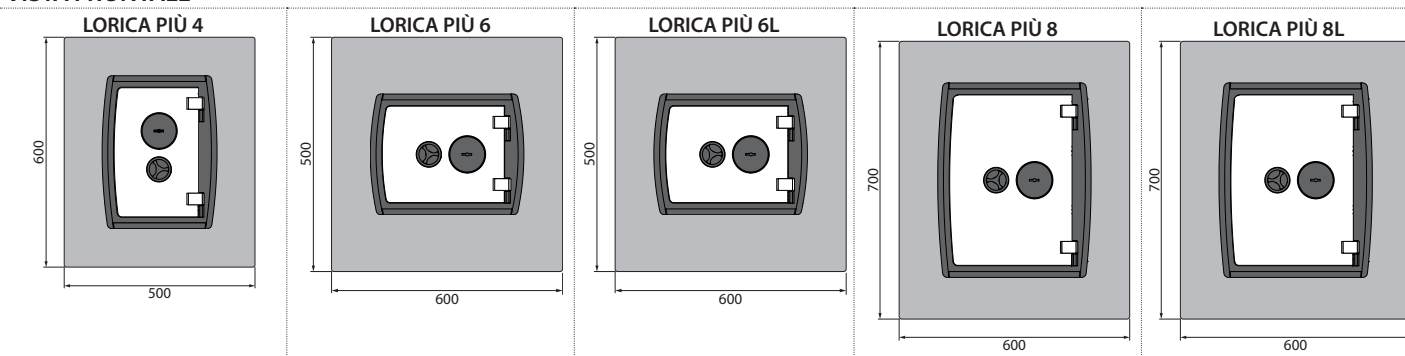
RACCOMANDAZIONI:

- Un'installazione attenta ed eseguita con cura è fondamentale per ottenere la massima sicurezza da una cassaforte da muro.
- Le casseforti da muro Bordogna sono dotate di porta smontabile. A vantaggio della privacy è consigliabile quindi installare la cassaforte senza porta e posizionare la stessa solo a lavori ultimati.
- Posizionare la cassaforte abbastanza in alto e vicino agli angoli delle pareti o in corridoi stretti per rendere difficoltoso l'utilizzo di attrezzi di scasso quali mola a disco, mazza e "piede di porco" (1,5 mt da terra è già un'altezza ottimale).
- Mantenere coperto il vano della cassaforte durante l'inserimento del cemento.
- Prendere nota e conservare il numero di matricola.

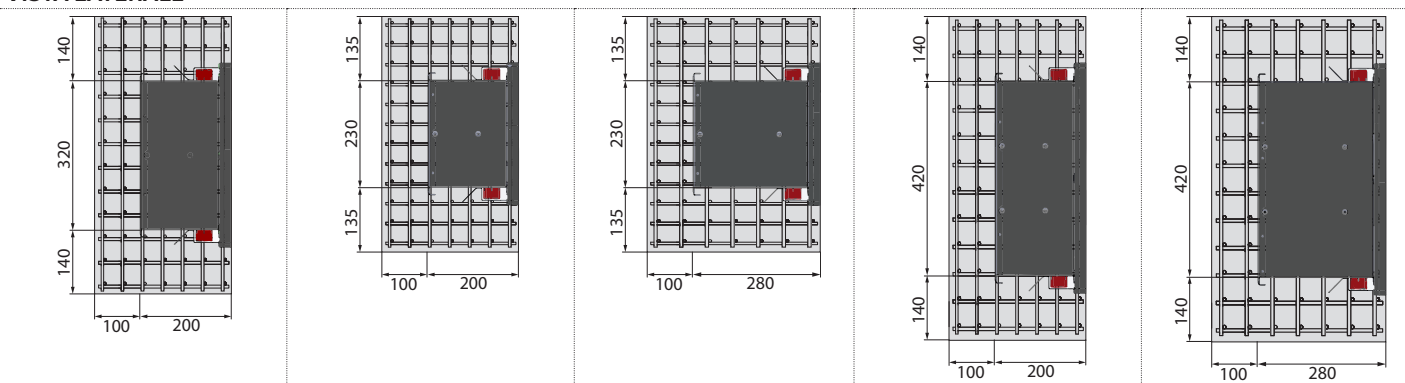
1. Scegliere un muro portante, o in ogni caso di spessore adeguato alla profondità della cassaforte, verificando che non ci siano passaggi dell'impianto idraulico e elettrico.

2. Consigliamo di realizzare nel muro un vano secondo le seguenti specifiche:

VISTA FRONTALE



VISTA LATERALE



3. Realizzare nel vano un'armatura metallica con tondino \varnothing 10 mm lasciando uno spazio libero per l'inserimento della cassaforte. Per aumentare la resistenza allo strappo, è consigliabile saldare ulteriore tondino nei fori delle alette "Wing"

4. Preparare impasto con cemento 425-525 e sabbia per circa 400 Kg/m³

5. Aprire la porta della cassaforte ad un angolo superiore a 90°

6. Sollevare la porta e sfilarla dai cardini

7. Proteggere il vano della cassaforte coprendolo con cellophane

8. Posizionare la cassaforte con cura verificando che sia a livello e che la cornice frontale sia a filo muro (per ulteriore resistenza al taglio è consigliabile murare la cassaforte leggermente all'interno del muro). Fare molta attenzione al senso di apertura della porta.

9. Riempire con cura tutto il vano e attendere almeno 48 ore prima di riposizionare la porta (N.B. presa teorica a 28 gg)